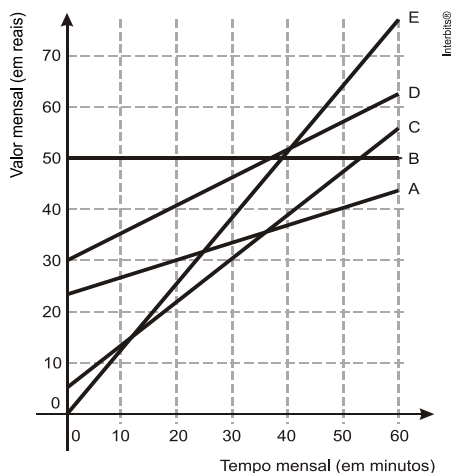


FUNÇÃO AFIM

- 1) (Enem) No Brasil há várias operadoras e planos de telefonia celular.

Uma pessoa recebeu 5 propostas (A, B, C, D e E) de planos telefônicos. O valor mensal de cada plano está em função do tempo mensal das chamadas, conforme o gráfico.



Essa pessoa pretende gastar exatamente R\$30,00 por mês com telefone.

Dos planos telefônicos apresentados, qual é o mais vantajoso, em tempo de chamada, para o gasto previsto para essa pessoa?

- a) A
b) B
c) C
d) D
e) E

- 2) (Enem) Os sistemas de cobrança dos serviços de táxi nas cidades A e B são distintos. Uma corrida de táxi na cidade A é calculada pelo valor fixo da bandeirada, que é de R\$ 3,45, mais R\$ 2,05 por quilômetro rodado. Na cidade B, a corrida é calculada pelo valor fixo da bandeirada, que é de R\$ 3,60, mais R\$ 1,90 por quilômetro rodado.

Uma pessoa utilizou o serviço de táxi nas duas cidades para percorrer a mesma distância de 6 km.

Qual o valor que mais se aproxima da diferença, em reais, entre as médias do custo por quilômetro rodado ao final das duas corridas?

- a) 0,75
b) 0,45

- c) 0,38
d) 0,33
e) 0,13

- 3) (Enem) As curvas de oferta e de demanda de um produto representam, respectivamente, as quantidades que vendedores e consumidores estão dispostos a comercializar em função do preço do produto. Em alguns casos, essas curvas podem ser representadas por retas. Suponha que as quantidades de oferta e de demanda de um produto sejam, respectivamente, representadas pelas equações:

$$Q_o = -20 + 4P$$

$$Q_D = 46 - 2P$$

em que Q_o é quantidade de oferta, Q_D é a quantidade de demanda e P é o preço do produto.

A partir dessas equações, de oferta e de demanda, os economistas encontram o preço de equilíbrio de mercado, ou seja, quando Q_o e Q_D se igualam.

Para a situação descrita, qual o valor do preço de equilíbrio?

- a) 5
b) 11
c) 13
d) 23
e) 33

- 4) (Enem PPL) A tabela seguinte apresenta a média, em kg, de resíduos domiciliares produzidos anualmente por habitante, no período de 1995 a 2005.

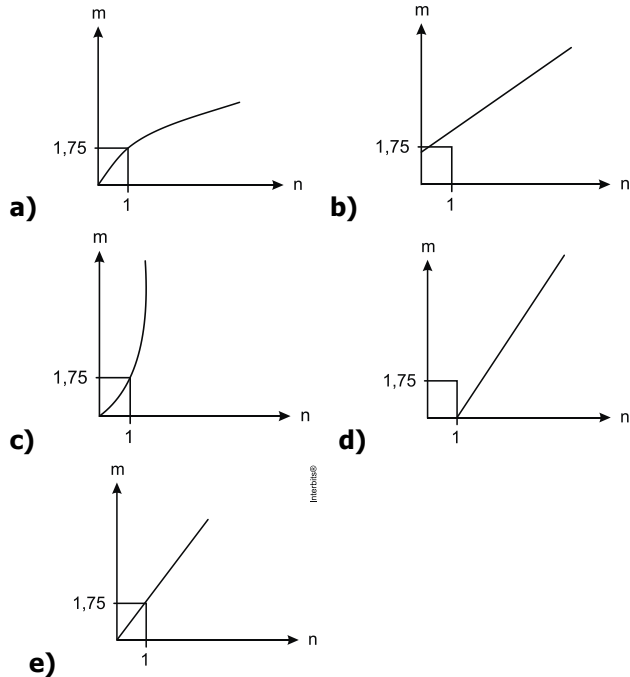
Produção de resíduos domiciliares por habitante em um país

ANO	kg
1995	460
2000	500
2005	540

Se essa produção continuar aumentando, mantendo o mesmo padrão observado na tabela, a previsão de produção de resíduos domiciliares, por habitante no ano de 2020, em kg, será

- a) 610.
b) 640.
c) 660.
d) 700.
e) 710.

5) (Enem) As frutas que antes se compravam por dúzias, hoje em dia, podem ser compradas por quilogramas, existindo também a variação dos preços de acordo com a época de produção. Considere que, independente da época ou variação de preço, certa fruta custa R\$ 1,75 o quilograma. Dos gráficos a seguir, o que representa o preço m pago em reais pela compra de n quilogramas desse produto é

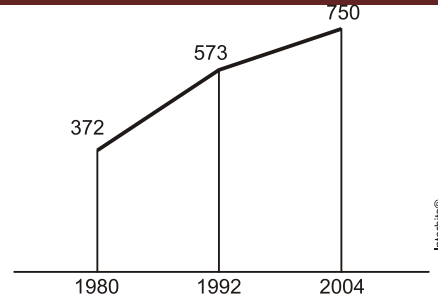


6) (Enem) O prefeito de uma cidade deseja construir uma rodovia para dar acesso a outro município. Para isso, foi aberta uma licitação na qual concorreram duas empresas. A primeira cobrou R\$ 100.000,00 por km construído (n), acrescidos de um valor fixo de R\$ 350.000,00, enquanto a segunda cobrou R\$ 120.000,00 por km construído (n), acrescidos de um valor fixo de R\$ 150.000,00. As duas empresas apresentam o mesmo padrão de qualidade dos serviços prestados, mas apenas uma delas poderá ser contratada.

Do ponto de vista econômico, qual equação possibilitaria encontrar a extensão da rodovia que tornaria indiferente para a prefeitura escolher qualquer uma das propostas apresentadas?

- a) $100n + 350 = 120n + 150$
- b) $100n + 150 = 120n + 350$
- c) $100(n + 350) = 120(n + 150)$
- d) $100(n + 350.000) = 120(n + 150.000)$
- e) $350(n + 100.000) = 150(n + 120.000)$

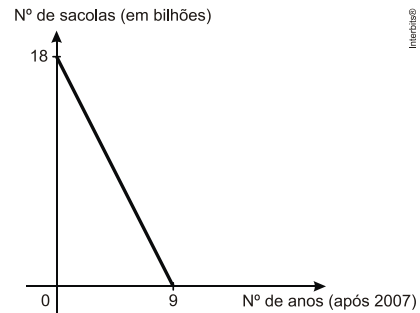
7) (Enem) O gráfico mostra o número de favelas no município do Rio de Janeiro entre 1980 e 2004, considerando que a variação nesse número entre os anos considerados é linear.



Favela Tem Memória. *Época*. Nº 621, 12 abr. 2010 (adaptado).

Se o padrão na variação do período 2004/2010 se mantiver nos próximos 6 anos, e sabendo que o número de favelas em 2010 é 968, então o número de favelas em 2016 será

- a) menor que 1150.
 - b) 218 unidades maior que em 2004.
 - c) maior que 1150 e menor que 1200.
 - d) 177 unidades maior que em 2010.
 - e) maior que 1200.
- 8) (Enem 2ª aplicação) As sacolas plásticas sujam florestas, rios e oceanos e quase sempre acabam matando por asfixia peixes, baleias e outros animais aquáticos. No Brasil, em 2007, foram consumidas 18 bilhões de sacolas plásticas. Os supermercados brasileiros se preparam para acabar com as sacolas plásticas até 2016. Observe o gráfico a seguir, em que se considera a origem como o ano de 2007.

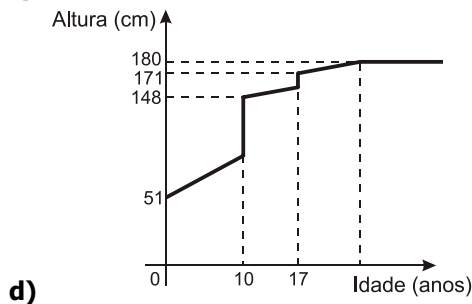
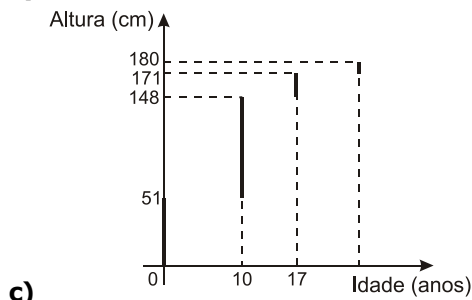
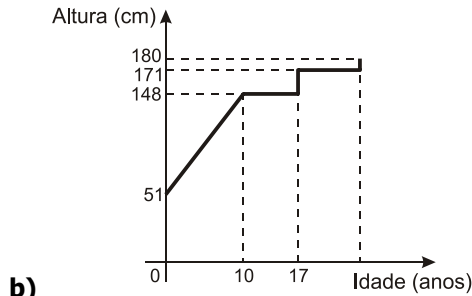
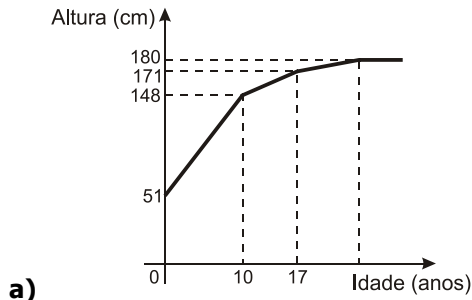


LUCENA, M. Guerra às sacolinhas. *Galileu*. nº 225, 2010.

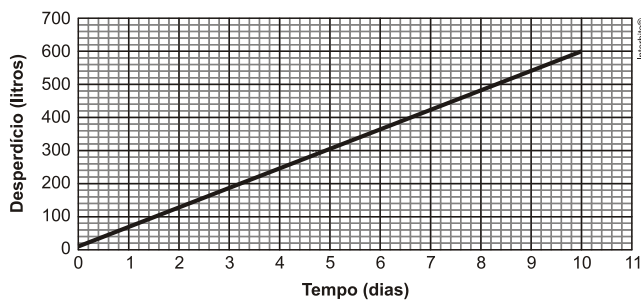
De acordo com as informações, quantos bilhões de sacolas plásticas serão consumidos em 2011?

- a) 4,0
 - b) 6,5
 - c) 7,0
 - d) 8,0
 - e) 10,0
- 9) (Enem) Acompanhando o crescimento do filho, um casal constatou que, de 0 a 10 anos, a variação da sua altura se dava de forma mais rápida do que dos 10 aos 17 anos e, a partir de 17 anos, essa variação passava a ser cada vez menor, até se tornar imperceptível. Para ilustrar essa situação, esse casal fez um gráfico relacionando as alturas do filho nas idades consideradas.

Que gráfico melhor representa a altura do filho desse casal em função da idade?



10) (Enem 2ª aplicação) Uma torneira gotejando diariamente é responsável por grandes desperdícios de água. Observe o gráfico que indica o desperdício de uma torneira:



Se y representa o desperdício de água, em litros, e x representa o tempo, em dias, a relação entre x e y é

a) $y = 2x$

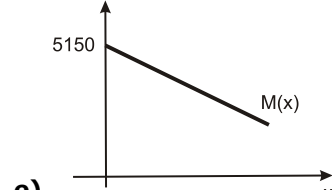
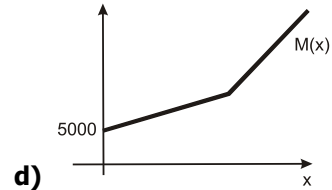
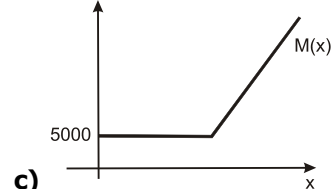
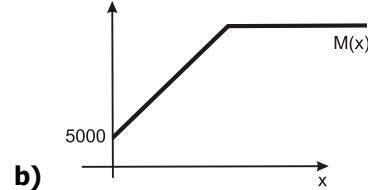
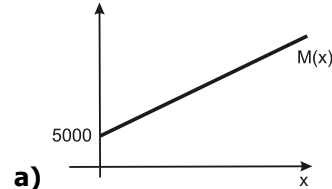
b) $y = \frac{1}{2}x$

c) $y = 60x$

d) $y = 60x + 1$

e) $y = 80x + 50$

11) (Enem cancelado) Paulo emprestou R\$ 5.000,00 a um amigo, a uma taxa de juros simples de 3% ao mês. Considere x o número de meses do empréstimo e $M(x)$ o montante a ser devolvido para Paulo no final de x meses. Nessas condições, a representação gráfica correta para $M(x)$ é



1	2	3	4	5	6	7	8	9	10	11
C	E	B	C	E	A	C	E	A	C	A